

Pack Segnaletica di Stazione

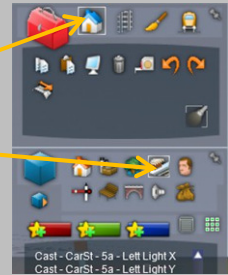
Rel 1.0



Andrea66

INSTALLAZIONE:

Installare il file .rwp con l'apposita "utility.exe" fornita in dotazione con TS.
Abilitare il provider "Cast" e la sottocartella "Addon".
Gli oggetti sono visibili sotto Oggetti/Stazioni



STORIA

Rel 1.0

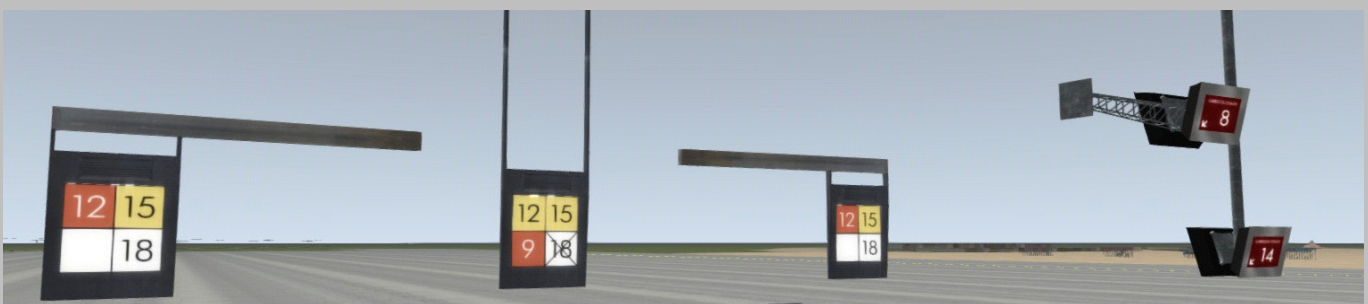
CONTENUTO DEL PACCHETTO

Il pacchetto contiene cartelli e oggetti di normale uso in stazione, nelle seguenti macro famiglie

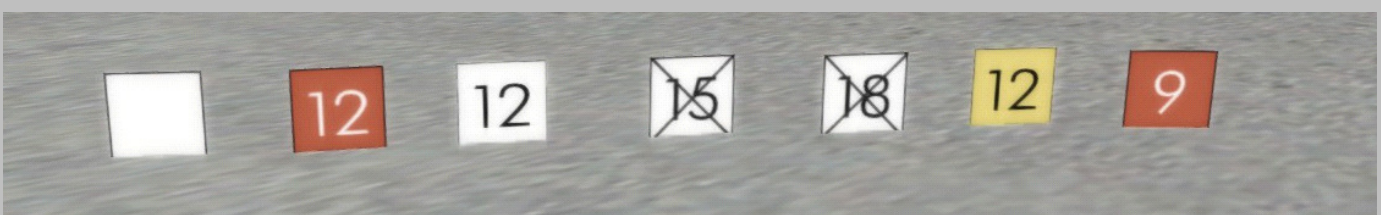
1) Cartelli a Portale o Parete – *Cart Port* o *Cart Par*



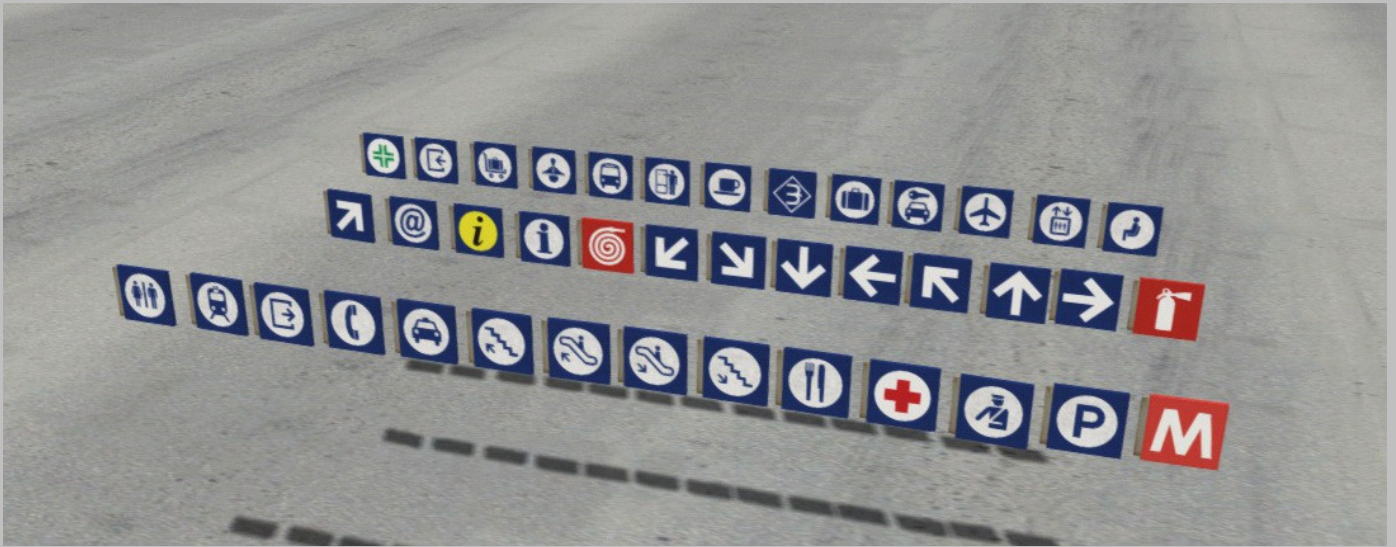
2) Cartelli indicatori fermata treno / carrozze – *Cart Ferm Treno* o *Monitor Carrozza*



3) Pittogrammi specifici per fermata treno – *Pit F*



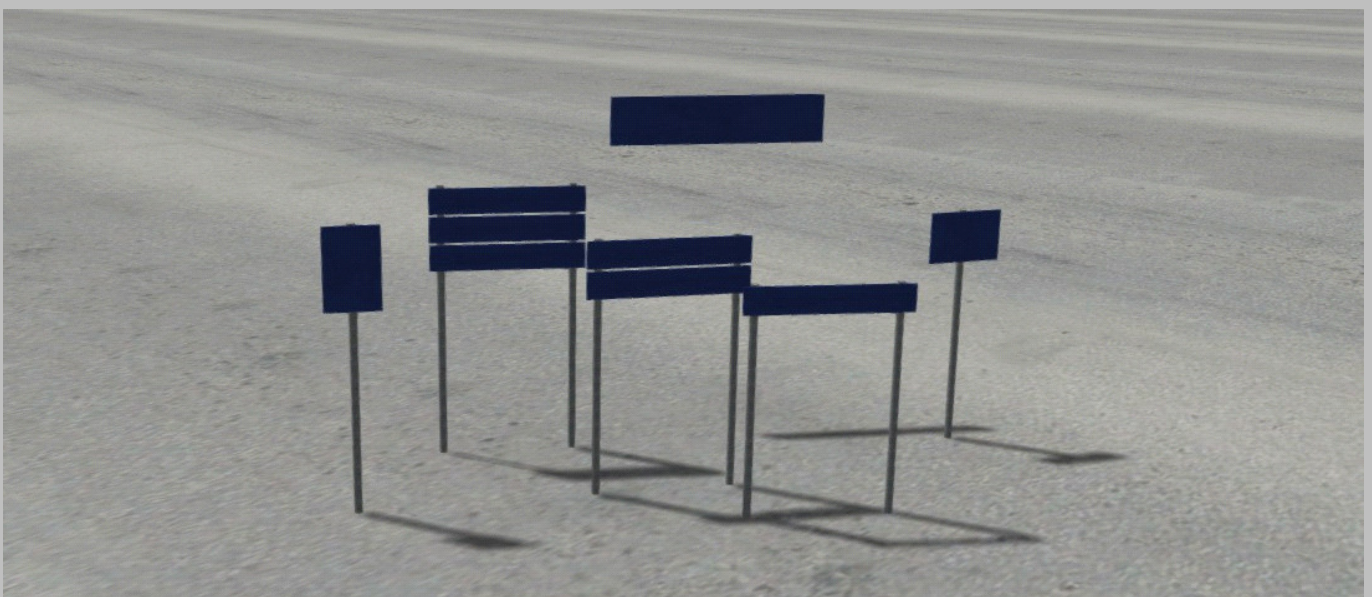
4) Cartello Informativi a parete – *Suffisso Cart Bin Pit*



5) Cartello n° Binario – *Suffisso Cart Bin*



6) Cartello Pittogrammi componibili – *Suffisso Cart Supp Pit (piccoli) o Pit+ (grandi)*



Dettaglio = Dettaglio del singolo oggetto (dimensione o contenuto nel caso cartelli, tipo di fissaggio in altri casi, stringa parlante)

POSA

I cartelli dei gruppi 1,4 e 9 sono oggetti normali e pertanto seguono le normali modalità di posa.

I cartelli Fermata Treno del gruppo 2 sono “nudi”, e una volta posizionati devono essere popolati con i pittogrammi del gruppo 3, secondo le regole stabilite da RFI, e secondo la metodologia degli snap point (si veda filmato specifico allegato al pack). I monitor Carrozza del gruppo 2, sono oggetti milepost, e quindi una volta posizionati, si deve confermare il posizionando cliccando su un binario. Al doppio clic è quindi possibili inserire il numero di carrozza desiderato.

Gli indicatori di binario (gruppo 5), sono oggetti milepost e pertanto durante la posa va cliccato anche un binario. Con doppio clic si può poi inserire il binario che si desidera. Ci sono due oggetti, uno con nome Cart Bin N°<10 che va usato per stazioni con max di 9 binari e uno con nome Cart Bin N°>10 per stazioni con maggior numero di binari. La differenza, come da normativa RFI, sta nella dimensione del carattere. Infatti quando le stazioni hanno più di 9 binari, tutti i binari devono avere un font più piccolo, anche i primi 9.

I cartelli componibili (gruppo 6) sono oggetti standard che vanno popolati a piacimento coi pittogrammi del gruppo 7 e 8, con la metodologia dello snap point. Si veda filmato per esempi di posa.

NOTE FINALI:

Non si assumono responsabilità del mancato funzionamento in caso di installazione dei pacchetti svolta non regolarmente.

Questo lavoro è completamente “free” e sono ammesse modifiche, repaint e la libera pubblicazione del pack su qualunque sito, purchè il readme originale (questo) non subisca alterazioni e sia sempre incluso; è vietata la pubblicazione del pack o di uno solo dei singoli oggetti in esso contenuti a scopo di lucro.

PROVIDER:

Cast – Autore Andrea66

© Andrea Colmanet – Dicembre 2015

AVVISO IMPORTANTE:

" Questi sono contenuti generati dagli utenti progettati per l'uso con i prodotti di simulazione ferroviaria di Dovetail Games, tra cui RailWorks 7: Train Simulator 2016.

Dovetail Games non approva o supporta ufficialmente questi contenuti generati dagli utenti e non si assume alcuna responsabilità a riguardo.

Questi contenuti generati dagli utenti non sono stati controllati o testati da Dovetail Games . Di conseguenza, essi potrebbero influenzare negativamente l'utilizzo dei prodotti Dovetail Games. Se si installano questi contenuti generati dagli utenti e si violano delle norme in materia di contenuti generati dagli utenti, Dovetail Games può decidere di interrompere qualsiasi supporto per il prodotto che avrebbe altrimenti fornito.

Il modo in cui i contenuti generati dagli utenti possono essere utilizzati è stabilito in dettaglio dall'EULA di RailWorks, che è possibile consultare più analiticamente qui:

www.dovetailgames.com/terms. In particolare, questi contenuti generati dagli utenti includono opere che rimangono di proprietà intellettuale di Dovetail Games e che non possono essere noleggiate, concesse in affitto, in sublicenza, modificate, adattate, copiate, riprodotte o ridistribuite senza il permesso di Dovetail Games."